

### 体育館 (サンアリーナ)

利用時間	9時00分～19時00分				
利用料金	全部利用	テニス	2時間まで	1,880円	
	専用	バレーボール	4時間まで	3,770円	
		バスケットボール	8時間まで	5,650円	
		バドミントン1面	2時間まで	630円	
	一部	インディアカ1面	4時間まで	1,250円	
		専用	卓球1面	2時間まで	320円
				4時間まで	630円
	一般利用		8時間まで	950円	
			一人4時間まで	200円	

### トレーニング施設 (スポーツホール1)

利用時間	9時00分～19時00分
利用料金	一人4時間まで200円
回数券	11回利用で2,000円

※都合により17時00分となる場合があります。

### 体育室 (スポーツホール2)

利用時間	9時00分～19時00分		
利用料金	専用利用	2時間まで	630円
		4時間まで	1,250円
		8時間まで	1,880円
一般利用	一人4時間まで200円		

### 更衣室 (男子/女子)

利用時間	9時00分～19時00分
利用料金	コインロッカー無料 / シャワー無料

### 展望塔

利用時間	9時00分～17時00分
利用料金	無料

### 遊戯用自転車 (おもしろ自転車)

利用時間	9時00分～17時00分(受付は16時30分まで)
利用料金	一人30分まで150円

### レンタサイクル

利用時間	9時00分～16時30分(受付は15時まで)
利用料金	3時間 150円 1日 310円

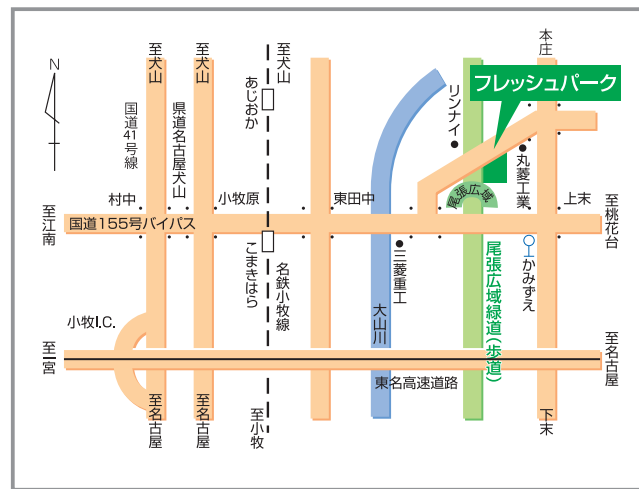
### ディスクゴルフコース

利用時間	9時00分～17時00分(受付は16時15分まで)
利用料金	無料

### ご来園の皆さんへのお願い

- 他人の迷惑となる行為はやめてください。
- 事故防止のため、危険な行為はしないでください。特に、小さいお子様は保護者の方が必ず付き添い、事故のないよう注意を払ってください。
- 犬の放し飼いはしないでください。また、犬のフンは、飼い主が責任をもってかたづけしてください。
- バーベキュー等、火気の使用はできません。
- ゴルフの練習等危険と思われる行為は禁止です。
- 利用者が、お互い楽しく利用できるようエチケットを守りましょう。
- ゴミ・空き缶等は各自お持ち帰りください。

### 交通のご案内



●ピーチバス「上末駅」下車徒歩8分 ●小牧I.C.から車で15分

### お問い合わせ

(公財)愛知県都市整備協会  
尾張広域緑道管理事務所(フレッシュパーク)  
〒485-0821 小牧市大字本庄字南浦1020  
☎(0568)78-1110

**休業日** 毎週月曜日  
(祝日と重なる場合は最初の平日)  
12月29日～1月3日

この用紙は再生紙を使用しています。  
R3.5.2.000

### 県営都市公園のご案内

## 尾張広域緑道 フレッシュパーク

### おもしろ自転車



### サンアリーナ内部



### レンタサイクル



### トレーニング施設



### 体育室



# フレッシュパーク ご案内

## 遊戯用自転車 (おもしろ自転車)

台数 / 35台

### ！ 利用についてのご注意

・利用時間内であれば、他車種に乗り換え可能です。

## 多目的広場

面積 / 4,700㎡

用途 / 屋外運動一般 (グランドゴルフ・ゲートボール・キャッチボール・バドミントン遊び・地域の催し物・集会など)

### ！ 利用についてのご注意

・専用利用される場合は、受付窓口へお申し込みください。  
・延長不足のため、野球・ソフトボール・サッカー・ラグビーなどはできません。

## ディスクゴルフコース

コース / 9コース (総延長約280m) パー27

### ！ 利用についてのご注意

・ディスクは各自ご用意ください。  
・専用利用される場合は、受付窓口へお申し込みください。

## 施設利用申し込み及び決定方法

体育館、体育室の専用利用は、利用者登録することで、ネットあいち端末・インターネット・電話 (音声対応) からの利用申し込みにより抽選決定されます。

抽選後の空き施設の予約は、所定の日以降先着順で申し込みできます。  
トレーニング施設、遊戯用自転車については、受付窓口にて利用券をお買い求めのうえご利用ください。

## 展望塔

高さ / 20m (展望部)

### ！ 利用についてのご注意

・利用時間内でも悪天候等により、立ち入りをお断りすることがあります。  
・風が強い場合、足もとには、十分ご注意ください。

## 池の広場 (噴水)

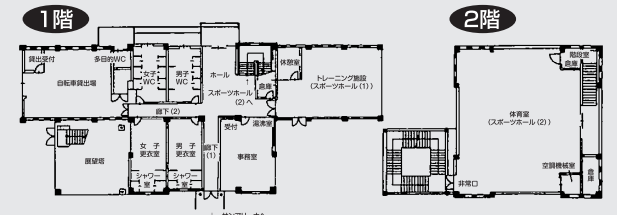
春日井市・小牧市・大口町・扶桑町・犬山市・愛知県の6本のモニュメントがあります。

## 駐車場 (フレッシュパーク北側)

面積 / 970㎡

収容台数 / 普通車35台

## フレッシュパークセンター



## 更衣室 (男子 / 女子)

面積 / 33㎡×2室

### ！ 利用についてのご注意

・シャワーの使用は有料施設利用者に限ります。  
・シャワーご利用の際は、受付窓口にてシャワー利用メダルをお渡しします。  
・室内は禁煙、飲食禁止です。  
・コインロッカーは、利用後に100円が返却されます。

## トレーニング施設 (スポーツホール1)

面積 / 84㎡

### ！ 利用についてのご注意

・初めての方は、窓口にて予約のうえ、講習を受けてください。(毎週土曜日9時30分～11時30分)  
・上履きをご用意ください。  
・対象年齢は15歳以上です。(ただし、中学生は除く。)  
・室内は禁煙、飲食禁止です。

## 体育室 (スポーツホール2)

面積 / 219㎡

用途 / 体操、ダンス、エアロビクス、卓球、会議等

### ！ 利用についてのご注意

・上履きをご用意ください。  
・室内は禁煙、飲食禁止です。

## 体育館 (サンアリーナ)

面積 / 875㎡

用途 / テニス、バレーボール、バスケットボール→1面  
バドミントン、インディアカ→2面  
その他屋内運動

### ！ 利用についてのご注意

・館内は、禁煙、飲食禁止です。  
・上履き・ボール・ラケットは各自ご用意ください。

